

**Gemeinsame Anfrage SPD, FDP, Bündnis 90/Die Grünen
hier: Stellenentwicklung
Drucksache Nr. 13/0235**

1. **Wie war in den letzten 5 Jahren die Fluktuation der Beschäftigten?**
- **Altersfluktuation**
 - **Sonstige**

Daten über die Fluktuation der Beschäftigten unter Berücksichtigung der Austrittsgründe liegen für die letzten 3 Jahre, d.h. für die Zeit ab 01.01.2007 – 31.12.2009 vor.

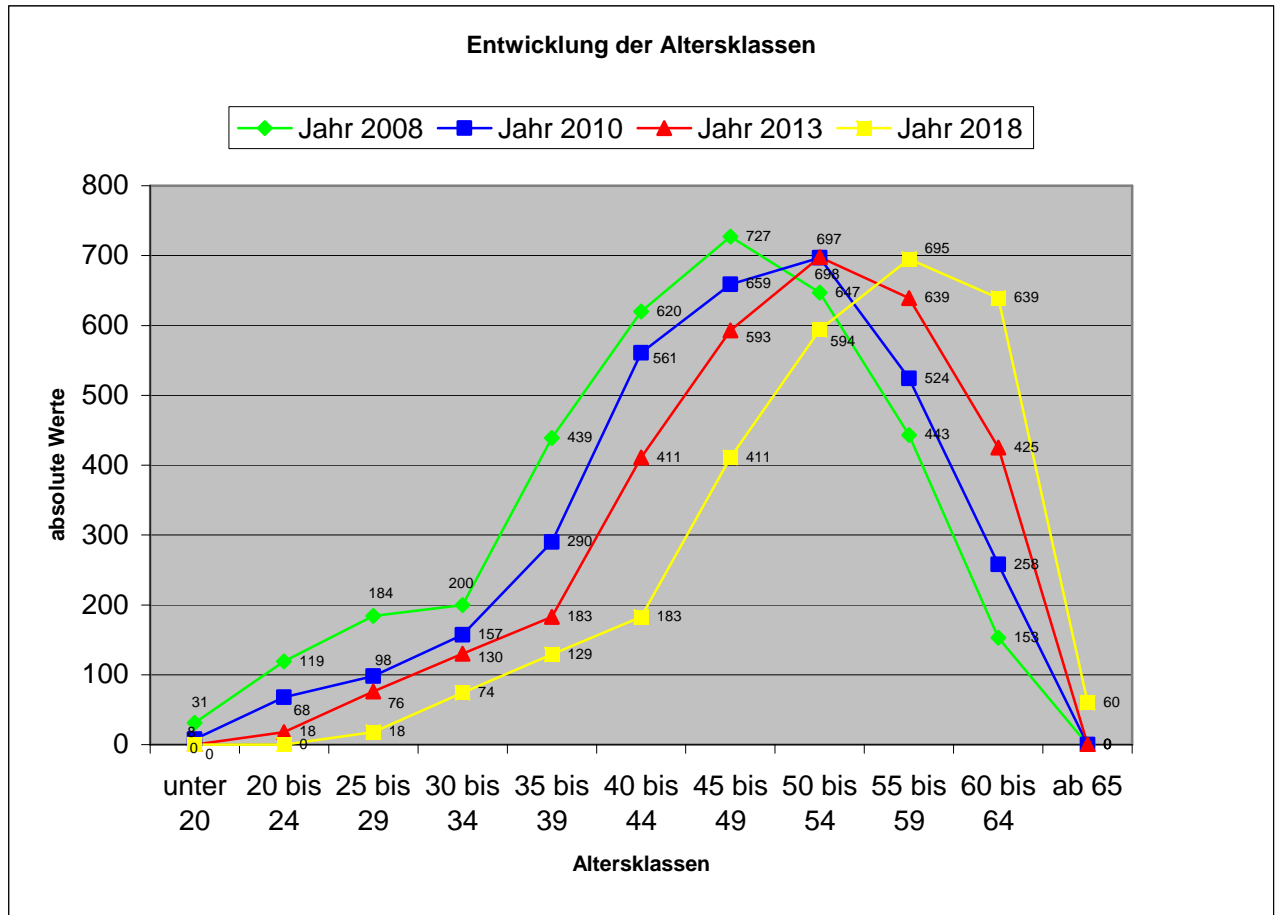
Insgesamt betrug die Fluktuationsquote in allen drei Jahren rd. 8%. Sofern man den Ablauf der befristet abgeschlossenen Arbeitsverhältnisse unberücksichtigt lässt, sinkt diese Quote auf rd. 4%.

Die nachstehende Aufstellung gibt einen Überblick über die Fluktuation beim LWL insgesamt sowie über den Anteil der Austritte aus Altersgründen.

Jahr	Austritte Ruhestand/Altersrente	Sonstige	Summe
2007	145	853	998
2008	150	1.074	1.224
2009	109	1.080	1.189
Summe	404	3.007	3.411

2. **Wie sieht gegenwärtig die Altersstruktur der Beschäftigten in den Abteilungen aus?**

Im Rahmen einer Bachelor-Arbeit Anfang 2009 wurde eine Altersstrukturanalyse für den gesamten LWL (ohne Kliniken) sowie für drei einzelne Abteilungen per Stichtag 31.12.2008 erstellt.



Beschäftigte insgesamt (ohne Kliniken) zum Stichtag 31.12.2008: 3.563

Der LWL hat eine mittelzentrierte Altersstruktur mit einer Tendenz zur Alterszentrierung.

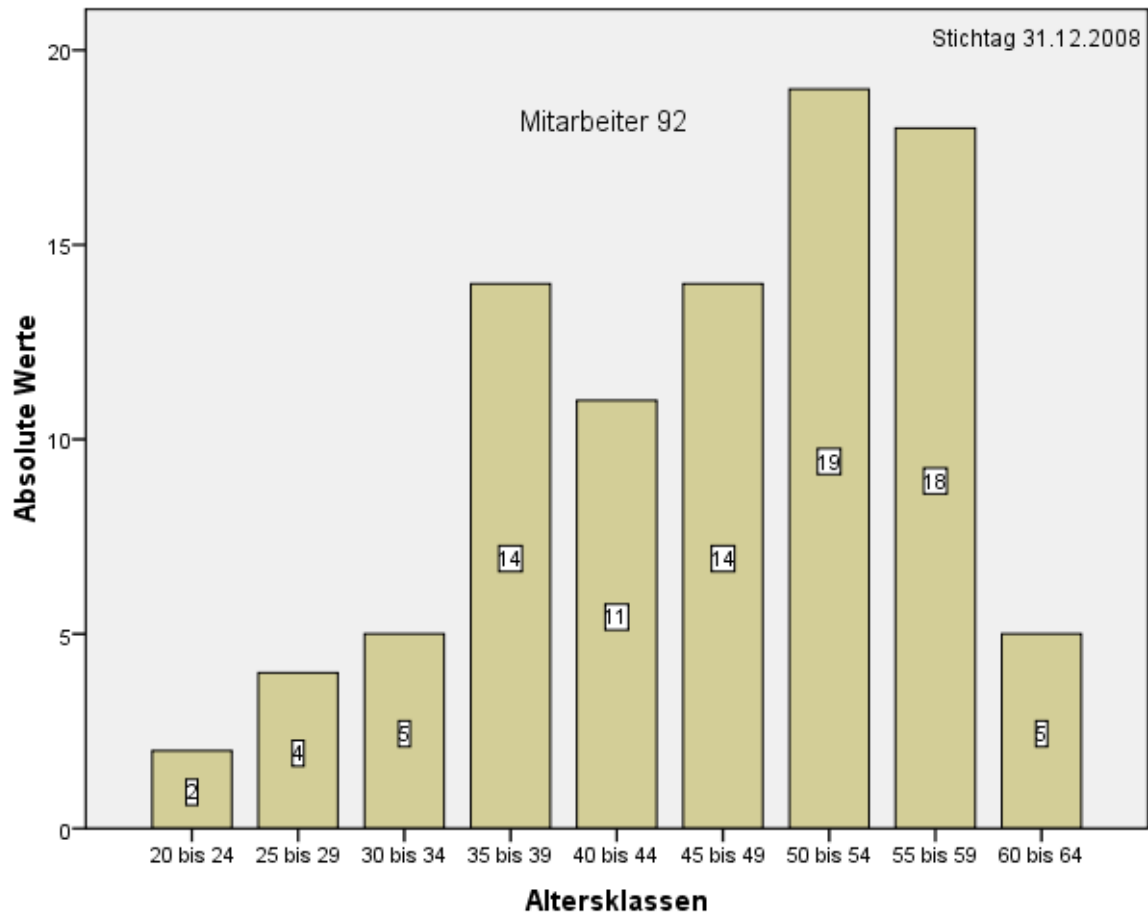
Altersstruktur einzelner Abteilungen:

Die Altersstruktur in den einzelnen Abteilungen unterscheidet sich grundsätzlich nicht von der des gesamten LWL.

Eine Ausnahme bilden in den folgenden beispielhaften Auswertungen die Beamtinnen und Beamten des Versorgungsamtes sowie die Saisonbeschäftigten der Freilichtmuseen. Diese Beschäftigtengruppen gehören von der Altersstruktur bereits zur älteren Altersgruppe.

1. LWL-Landesjugendamt

Abbildung: Altersstruktur LWL-Landesjugendamt



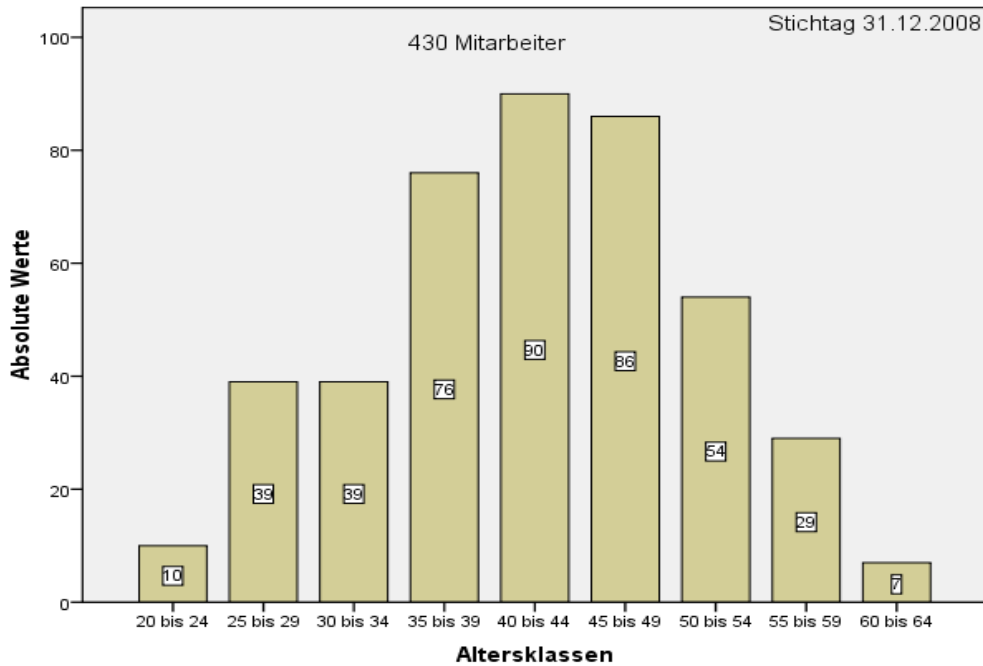
Im Landesjugendamt sieht die Altersverteilung folgendermaßen aus:
Die junge Altersgruppe (bis 29 Jahre) ist mit 6,52%,
die mittlere Altersgruppe (30 – 49 Jahre) mit 47,82% und
die ältere Altersgruppe (ab 50 Jahre) mit 45,65 % vertreten.

Das Landesjugendamt verfügt damit über eine mittelzentrierte Altersstruktur, die bereits eine Tendenz zur Alterszentrierung aufweist.

Damit unterscheidet sich das Landesjugendamt von den LWL-Jugendheimen, bei denen die Altersgruppe der 31 bis 40jährigen Beschäftigten noch knapp überwiegt.

2. LWL-Behindertenhilfe Westfalen

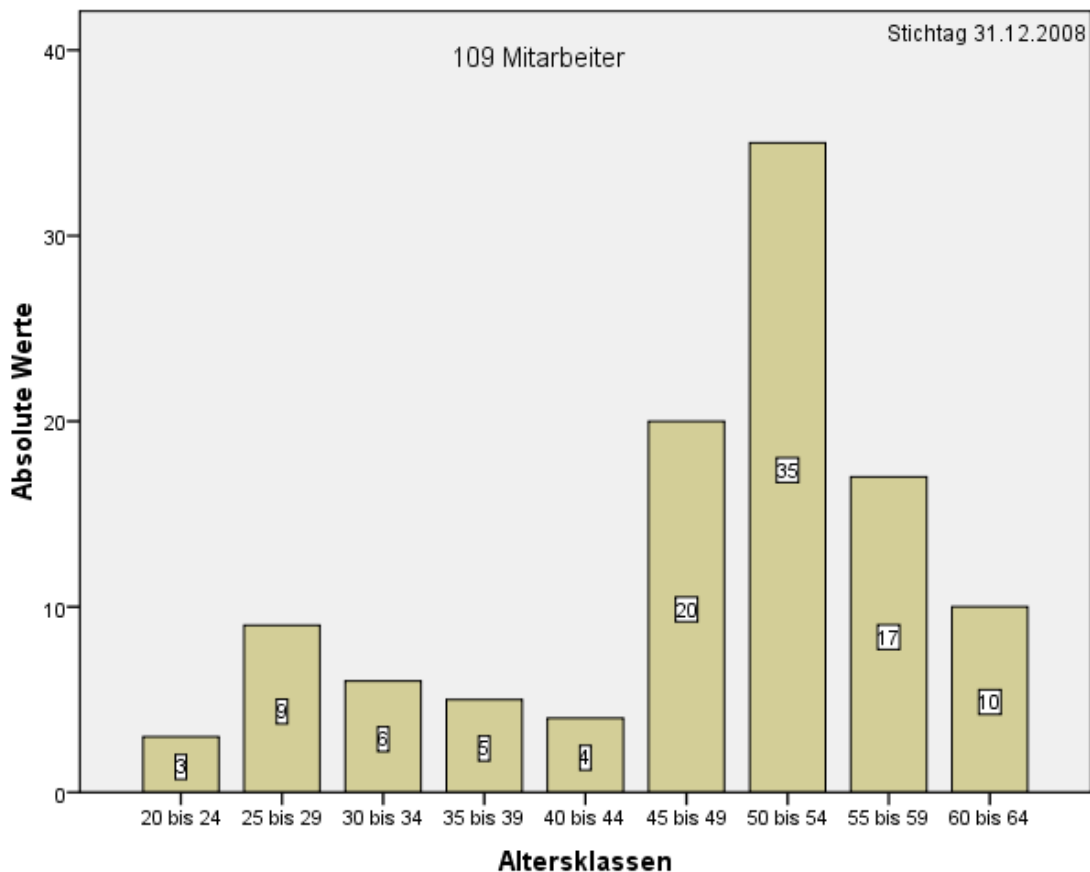
Abbildung: Altersstruktur LWL-Behindertenhilfe Westfalen



Die Abteilung „LWL-Behindertenhilfe Westfalen“ umfasst insgesamt 430 Mitarbeiterinnen und Mitarbeiter. Davon sind zwei Drittel Frauen. Es liegt eine mittelzentrierte Altersstruktur vor, da sich 67,7% in dem mittleren Alter befinden. Die jüngere - und ältere Altersgruppe sind zu je um die 20% vertreten.

3. LWL-Versorgungsamt Westfalen

Abbildung: Altersstruktur LWL-Versorgungsamt Westfalen – Beamte -



Die Altersstruktur der Beamtinnen und Beamten des Versorgungsamtes ist alterszentriert, denn 57% dieses Personenkreises gehören zu der älteren Altersgruppe und allein 18% zu der Altersklasse „45 bis 49“.

Die Angestellten sind in dieser Übersicht nicht erfasst, da es sich um Beschäftigte des Landes handelt, die im Rahmen von Personalgestaltung beim LWL tätig sind.

3. Wo werden in den nächsten Jahren wie viele Stellen frei?

Zum Stichtag 31.12.2009 befinden sich insgesamt 520 Personen in der Altersgruppe der über 60-Jährigen. Die nachfolgende Übersicht zeigt die Anzahl der Personen, die zwischen dem 01.06.2010 und dem 31.12.2013 die gesetzliche Altersgrenze erreichen, unterteilt nach Organisationsbereichen:

Bereich	Jahr	Anzahl
LWL- Hauptverwaltung	2010	4
	2011	8
	2012	11
	2013	21
Summe		44

LWL- Kulturdienststellen	2010	2
	2011	5
	2012	14
	2013	17
Summe		38

LWL- Förderschulen	2010	6
	2011	2
	2012	8
	2013	14
Summe		30

LWL- PsychiatrieVerbund	2010	21
	2011	72
	2012	104
	2013	123
Summe		320

LWL- Maßregelvollzug	2010	1
	2011	11
	2012	7
	2013	11
Summe		30

LWL- Jugendheime	2010	1
	2011	0
	2012	1
	2013	4
Summe		6

Bereich	Jahr	Anzahl
Insgesamt	2010	35
	2011	98
	2012	145
	2013	190
Insgesamt		468