



Wie werde ich Mitglied in einer Landschaftsversammlung?

**Eine Information
der Fraktionen
von BÜNDNIS 90/DIE GRÜNEN
in den Landschaftsversammlungen
von LVR und LWL**

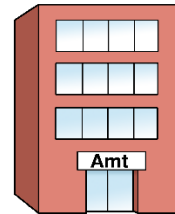
Wie werde ich Mitglied in einer Landschaftsversammlung

Politik beim LVR und LWL

Der LVR und der LWL sind Ämter.

Zum Beispiel:

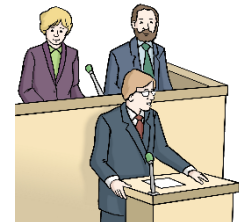
Wie das Sozialamt in einer Stadt.



In einer Stadt gibt es auch Politikerinnen
und Politiker:

Das ist der Stadt-Rat.

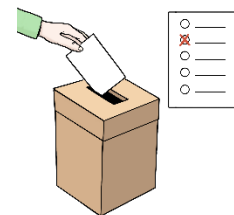
Die Bürger wählen Politikerinnen und Politiker
in ihren Stadt-Rat.



Auch beim LVR und beim LWL gibt es Politik:

Das ist die Landschafts-Versammlung.

Die Politikerinnen und Politiker in den Städten und
Land-Kreisen wählen die Mitglieder
für die Landschafts-Versammlung.



Die Mitglieder der Landschafts-
Versammlung entscheiden
was der LVR und der LWL tun sollen.



Die meisten Politikerinnen und Politiker gehören zu einer Partei.

In der Landschafts-Versammlung bilden mindestens 3 Mitglieder von der gleichen Partei eine **Fraktion**.



Jede Fraktion kann auch noch mehr Politikerinnen und Politiker wählen.

Das sind die **sach-kundigen** Bürgerinnen und Bürger.

Die sach-kundigen Bürgerinnen und Bürger helfen den Mitgliedern von der Landschafts-Versammlung bei der Arbeit in den **Ausschüssen**.



Sach-kundige Bürgerinnen und Bürger können alle Menschen werden.

Sie sollen sich für Politik interessieren.

Es gibt zwei Regeln:

- Sie müssen ihren ersten Wohnort im Rheinland oder in Westfalen haben
- Sie dürfen nicht beim LVR oder beim LWL arbeiten.

Die Landschafts-Versammlungen

In der Landschafts-Versammlung
Westfalen-Lippe
sind mehr als 100
Politikerinnen und Politiker.

23 davon sind von den GRÜNEN.

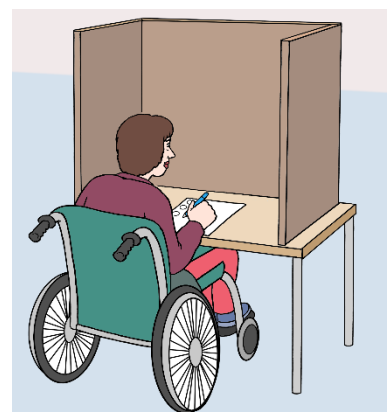


Auch in der Landschafts-Versammlung
Rheinland
sind mehr als 100
Politikerinnen und Politiker.

28 davon sind von den GRÜNEN.



Bei der nächsten Wahl im Jahr 2025
wollen wir noch mehr **GRÜNE** in den
Landschafts-Versammlungen sein.

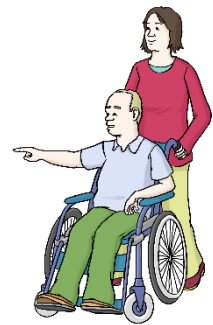


Die Aufgaben von der Landschafts-Versammlung Rheinland und der Landschafts-Versammlung Westfalen-Lippe

Die Landschafts-Versammlung entscheidet
über viele wichtige Dinge.

Zum Beispiel:

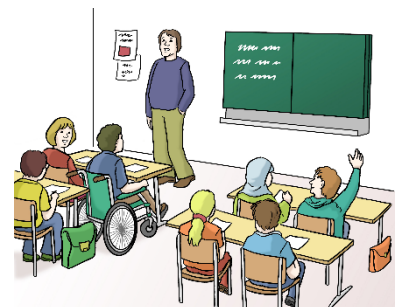
- Wie können der LVR und der LWL
Menschen mit Behinderung gut helfen?



- Wie können sie Menschen mit seelischen
Problemen helfen?



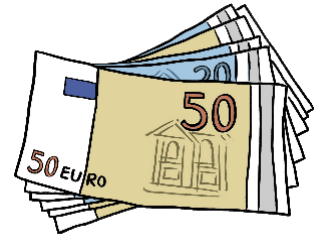
- Wie können sie Kinder in
Förder-Schulen
gut unterstützen?



- Was macht ein Museum schön?



- Wie viel Geld können der LVR und der LWL ausgeben?
- Wofür soll der LVR und der LWL das Geld ausgeben?



Als Politikerin und Politiker arbeitet man bei diesen Aufgaben mit. Man entscheidet was wichtig ist und was nicht.



Erklärungen

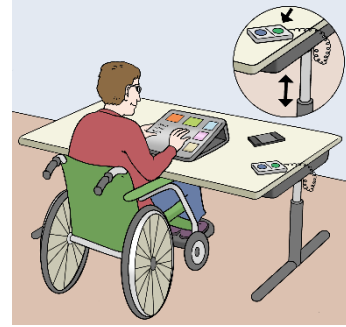
Ausschüsse

Ein Ausschuss ist eine Arbeits-Gruppe. Beim LVR und beim LWL gibt es verschiedene Ausschüsse. Die Mitglieder im Ausschuss sind Mitglieder von verschiedenen Fraktionen. In den Ausschüssen werden Aufgaben zu einem bestimmten Thema erledigt.

Zum Beispiel:

- im Umwelt-Ausschuss
Aufgaben zu umwelt-freundlichen
Bau-Weisen

- im Sozial-Ausschuss Aufgaben zur Situation in Werkstätten für Menschen mit Behinderung und zum guten Wohnen.



- im Schul-Ausschuss zu Aufgaben für die Förder-Schulen.

In den Ausschüssen versuchen die Mitglieder auch, zwischen unterschiedlichen Meinungen der Parteien eine Einigung für das richtige Handeln zu finden.

Fraktion

Die Mitglieder von einer Partei im LVR oder im LWL nennt man: Fraktion.

Das spricht man: Frak-zi-on.

Eine Fraktion muss mindestens 3 Mitglieder haben.

Bilder: © Lebenshilfe für Menschen mit geistiger Behinderung Bremen e.V., Illustrator Stefan Albers